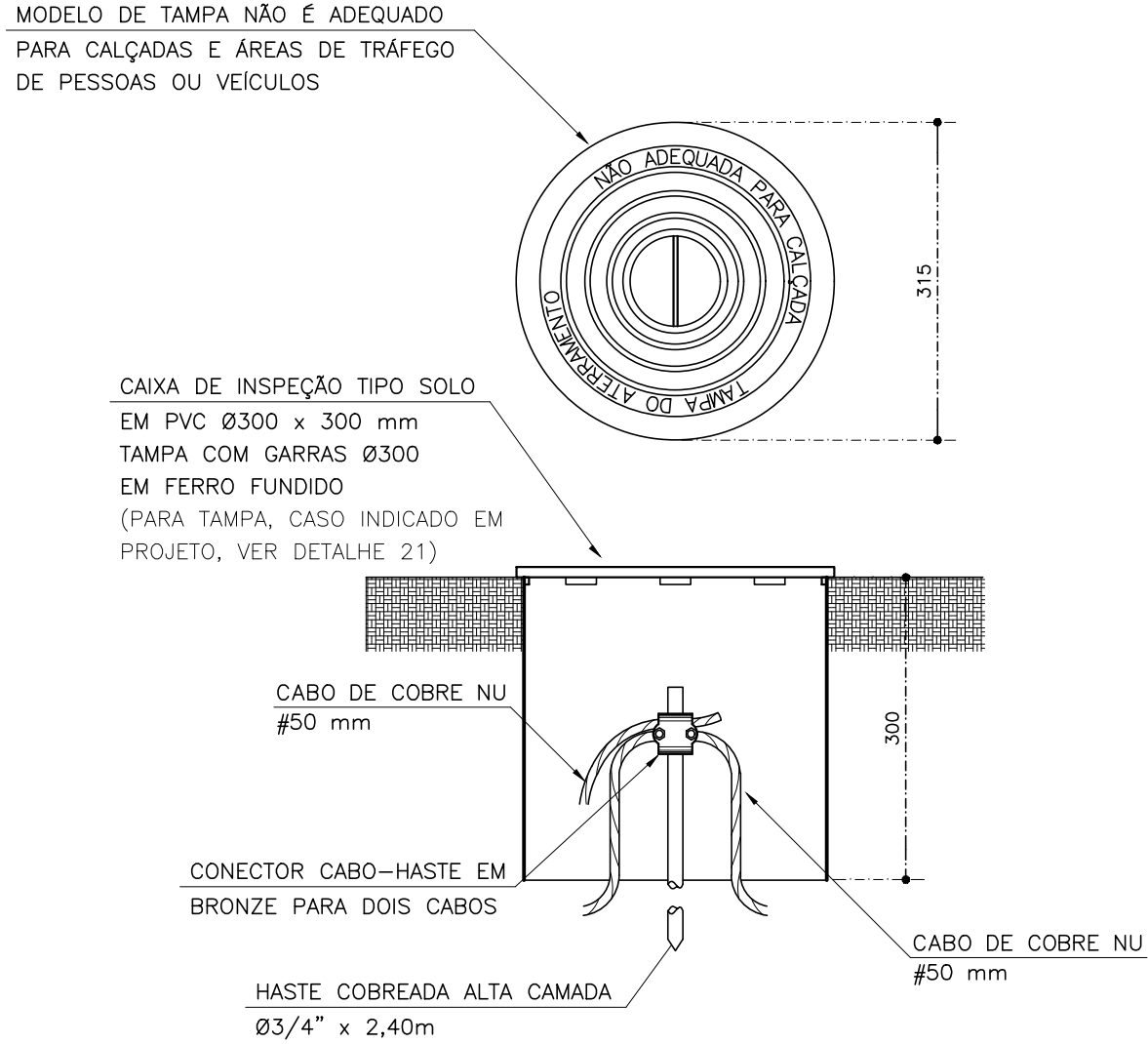
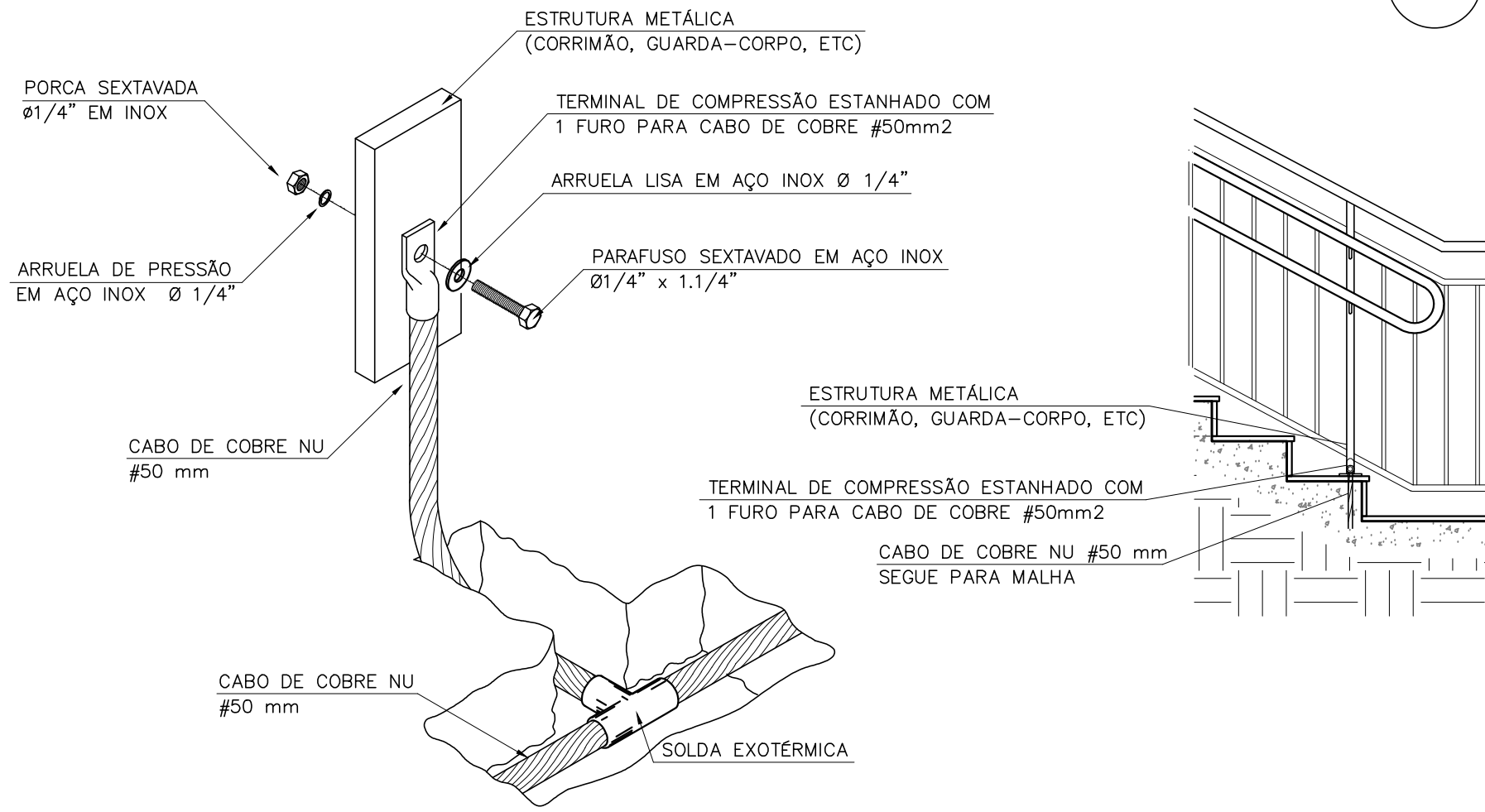


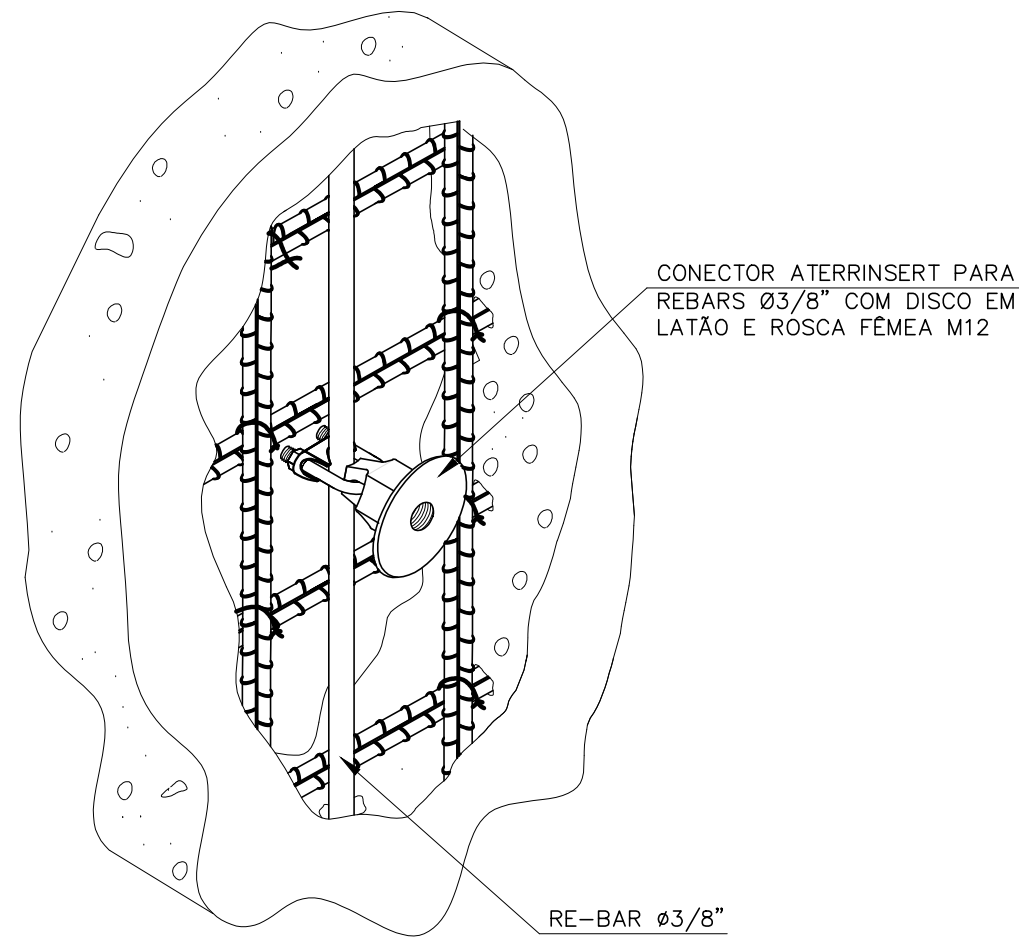
D19
VALA PARA CABO DA
MALHA DE ATERRAMENTO
SEM ESCALA



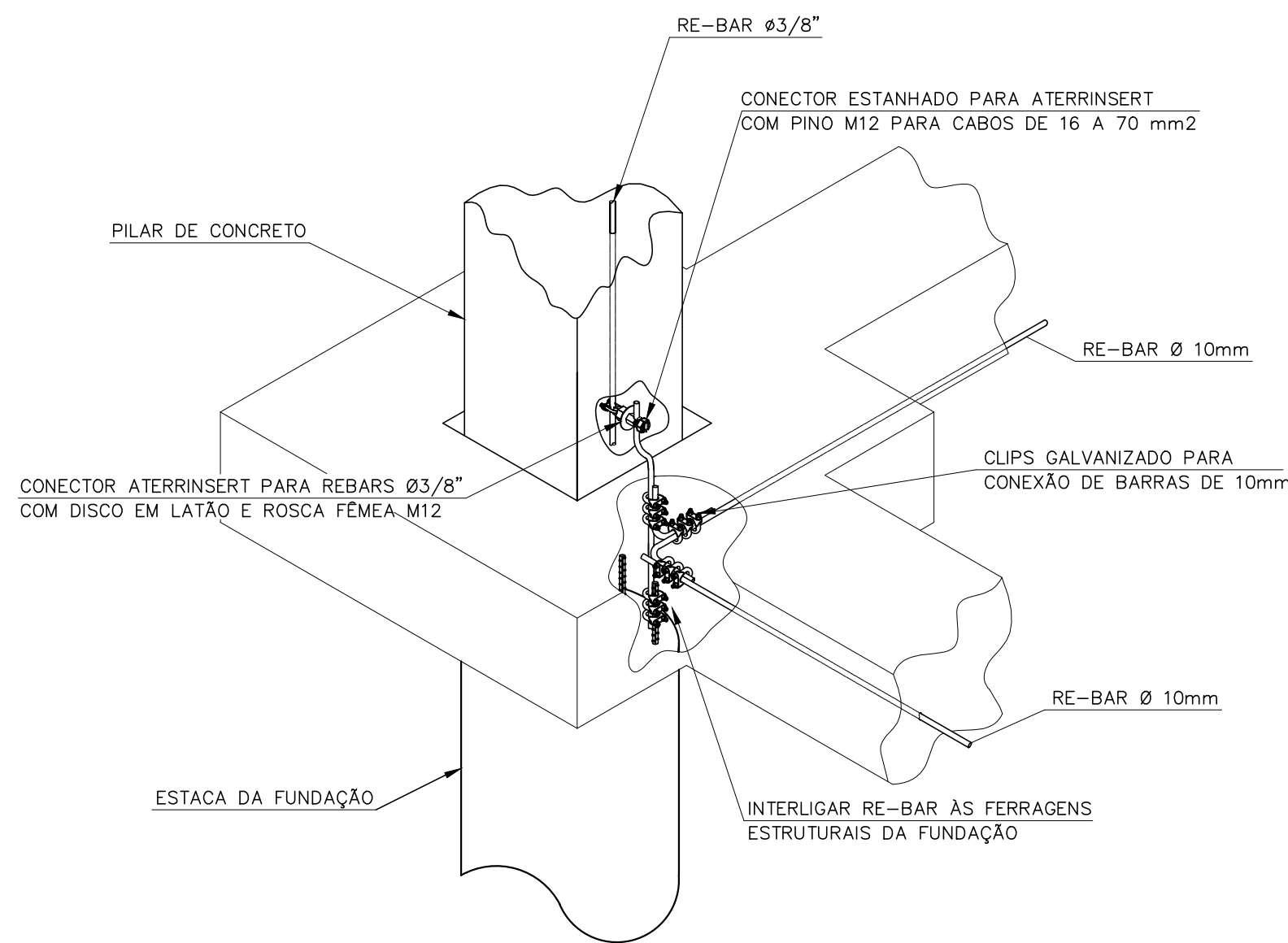
D20
DETALHE DE INSTALAÇÃO DA
CAIXA DE INSPEÇÃO TIPO SOLO
SEM ESCALA



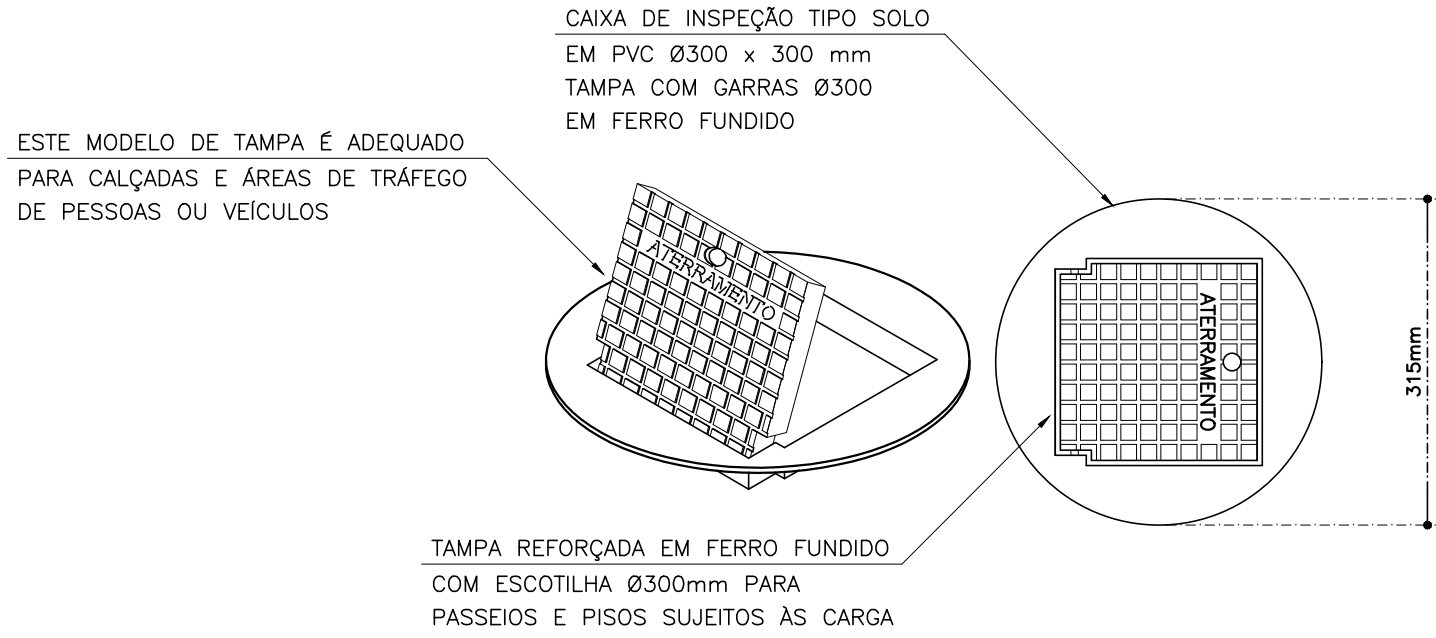
D23
DETALHE DA CONEXÃO DE ESTRUTURAS
METÁLICAS (CORRIMÃO, GUARDA CORPO,
ETC) COM A MALHA DE ATERRAMENTO
SEM ESCALA



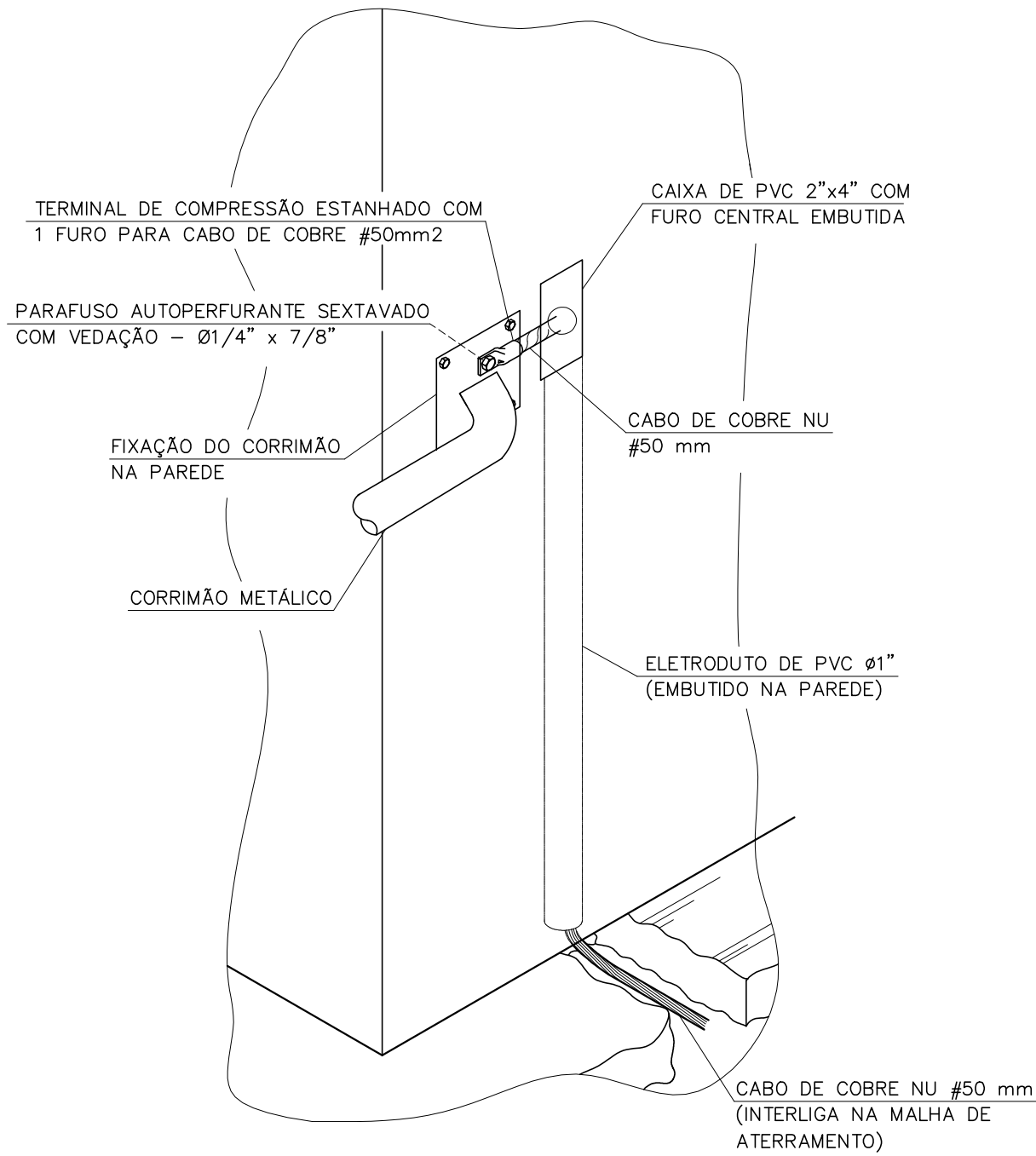
D26
PONTO DE ACESSO ÀS
FERRAGENS ESTRUTURAIS
SEM ESCALA



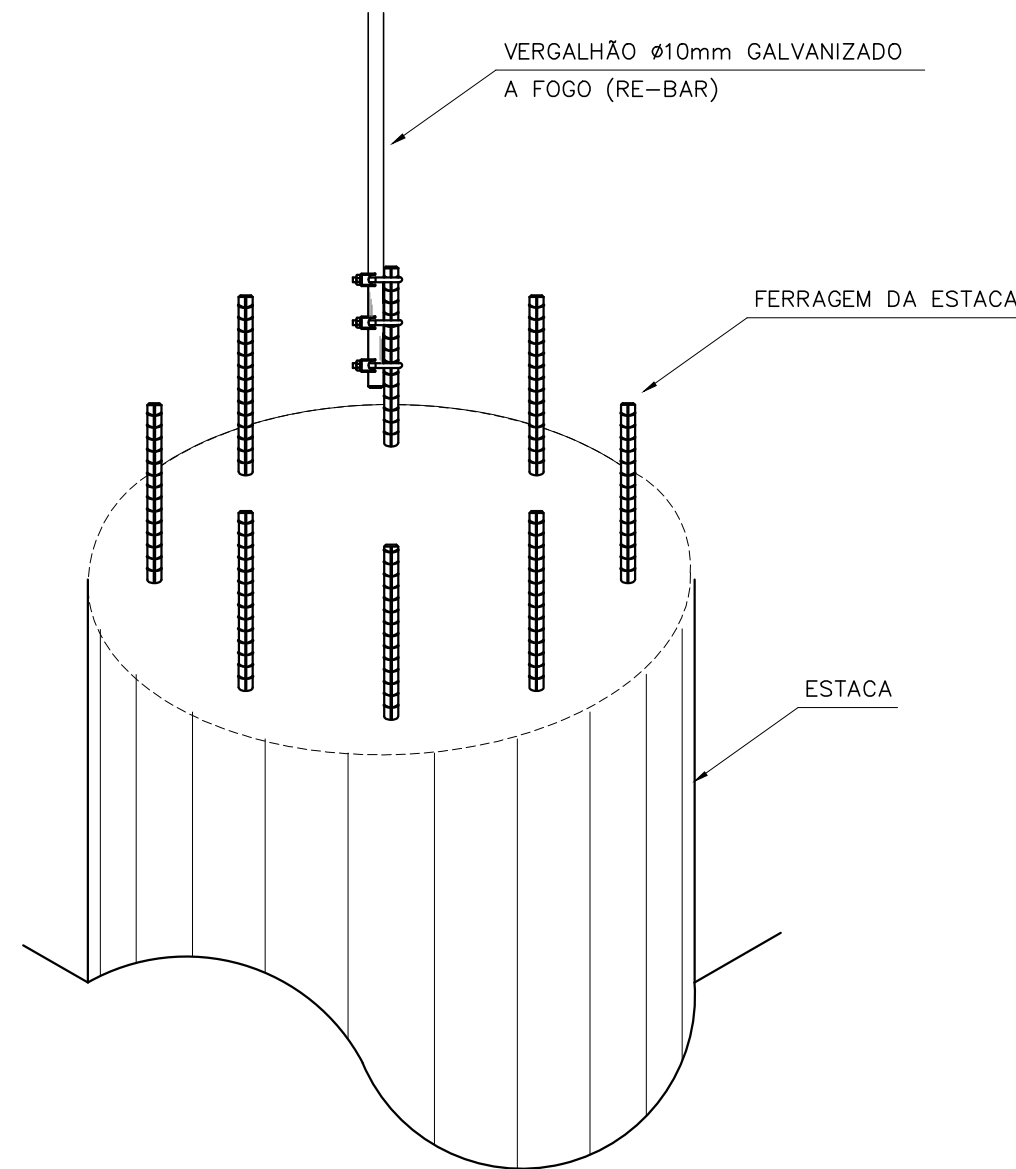
D27
INTERLIGAÇÃO DA RE-BAR
ENTRE PILAR E FUNDAÇÃO
SEM ESCALA



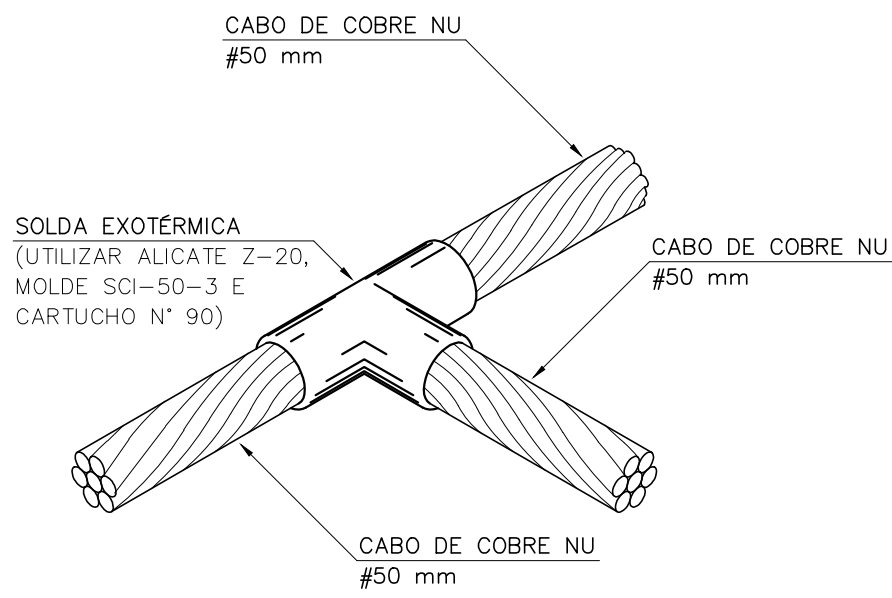
D21
DETALHE DA TAMPA REFORÇADA
PARA CAIXA DE INSPEÇÃO
SEM ESCALA



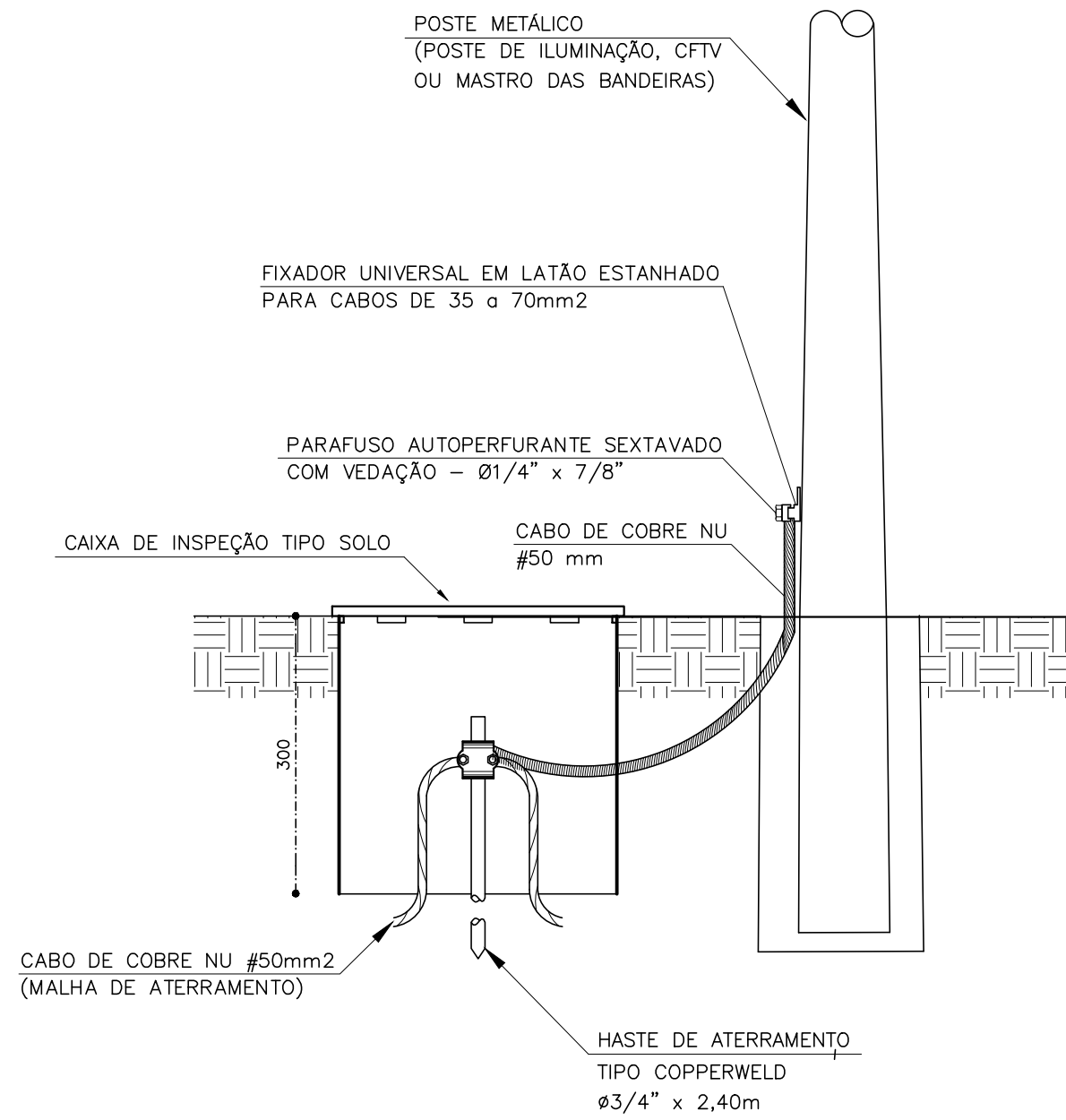
D24
DETALHE DA CONEXÃO DE CORRIMÃO
METÁLICO COM A MALHA DE ATERRAMENTO
SEM ESCALA



D28
INTERLIGAÇÃO DO
PILAR À FUNDAÇÃO
SEM ESCALA



D22
DETALHE DE SOLDA EXOTÉRMICA
ENTRE CABOS EM "T"
SEM ESCALA



D25
DETALHE DE ATERRAMENTO DE POSTES
METÁLICOS (ILUMINAÇÃO, CFTV E BANDEIRAS)
SEM ESCALA

EXE	00	PROJETO EXECUTIVO – LICITAÇÃO OBRA	EFICÁCIA	31/07/20
REVCOMP	04	REVISÃO EXECUTIVO – REF EXE 4	EFICÁCIA	09/07/20
REVCOMP	03	REVISÃO EXECUTIVO – REF EXE 3	EFICÁCIA	01/07/20
REVCOMP	02	REVISÃO EXECUTIVO – REF EXE 2	EFICÁCIA	10/06/20
REVCOMP	01	REVISÃO EXECUTIVO – REF EXE 1	EFICÁCIA	09/04/20
REVCOMP	00	INICIAL EXECUTIVO	EFICÁCIA	21/02/20
ANT	01	REVISÃO ANTEPROJETO	EFICÁCIA	13/01/20
ANT	00	EMIÇÃO INICIAL ANTEPROJETO	EFICÁCIA	22/11/19
TIPO	REV	DESCRIÇÃO	DESENHO	DATA

REVISÕES	
MINISTÉRIO PÚBLICO DO ESTADO DE MINAS GERAIS SEDE DAS PROMOTORIAS DE JUSTIÇA DE JUIZ DE FORA	
ENDEREÇO: RUA JOSÉ CALIL AHOAGI, LOTE F, BAIXADA DO PARAIBUNA	ÁREA TERRENO: 2.996,30m²
PROPRIETÁRIO:	ÁREA CONSTRUÍDA: 7.266,36m²
	CNPJ: 20.971.057/0001-45
PROCURADORIA GERAL DE JUSTIÇA DO ESTADO DE MINAS GERAIS	

PROJETO EXECUTIVO DE SPDA				
EMPRESA:		CNPJ:		
ENGENHEIRO FABRÍCIO SILVA LIMA		06.301.115/0001-00		
CREA: 80.082/D-MG		EFICÁCIA PROJETOS E CONSULTORIA LTDA		
RESPONSÁVEL TÉCNICO:		CREA:		
RAPHAEL SERNIZON FRANÇA		187.701/D-MG		
FÁBIO JOSÉ MACIEL DE OLIVEIRA		117.192/D-MG		
CONTEÚDO:		DATA:		
SPDA – DETALHES – PARTE 3		31/07/20		
(DETALHES 19 A 28)		ESCALA:		
		INDICADA		
		FOLHA:		
		13/15		